

Opbouw bel 336910 voor:

Videofoons

M-10
M-10C
M-10X
M-20
M-20M
M-20SH
M-43
M-43T
M-70
M-70M
M-70W

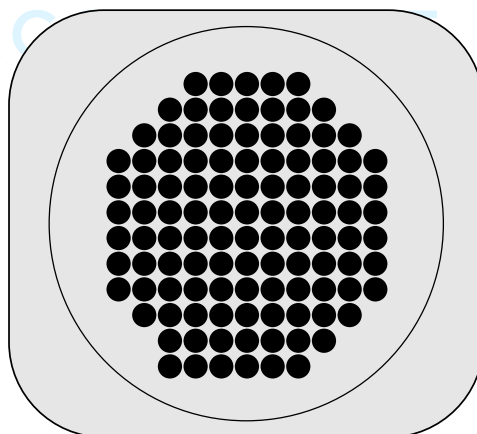
Deurtelefoons

T-5 met print 346800
T-10
T-20
T-50

nelec

Breedte 90 mm

diepte: 26 mm



Hoogte:
90 mm

Rust stroomafname 20 mA

Actief stroomafname 20 mA

uitgang 1 en 5 van videofoon/deurtelefoon

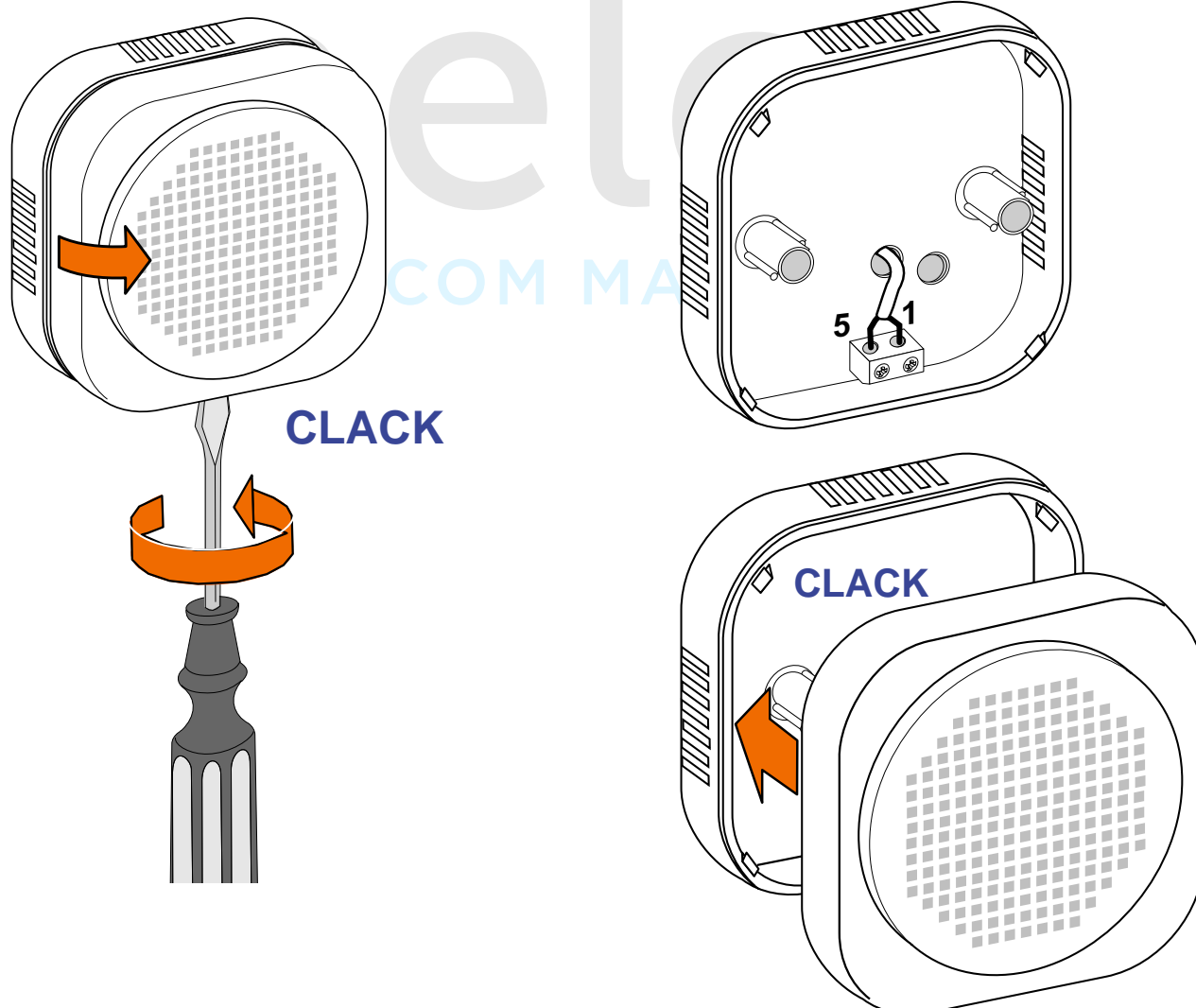
De meeste videofoons en deur telefoons hebben een klemmen 1 en 5. Als er aangebeld wordt, komt de ringtone beschikbaar op deze klemmen. De opbouw bel 336910 is dus eigenlijk alleen een speaker, die aangesloten wordt op klemmen 1 en 5. Als je het geluid van de videofoon of deurtelefoon zacht- of uit zet, klinkt de 336910 ook zacht of niet.

uitgang 1 en 5M van videofoon/deurtelefoon

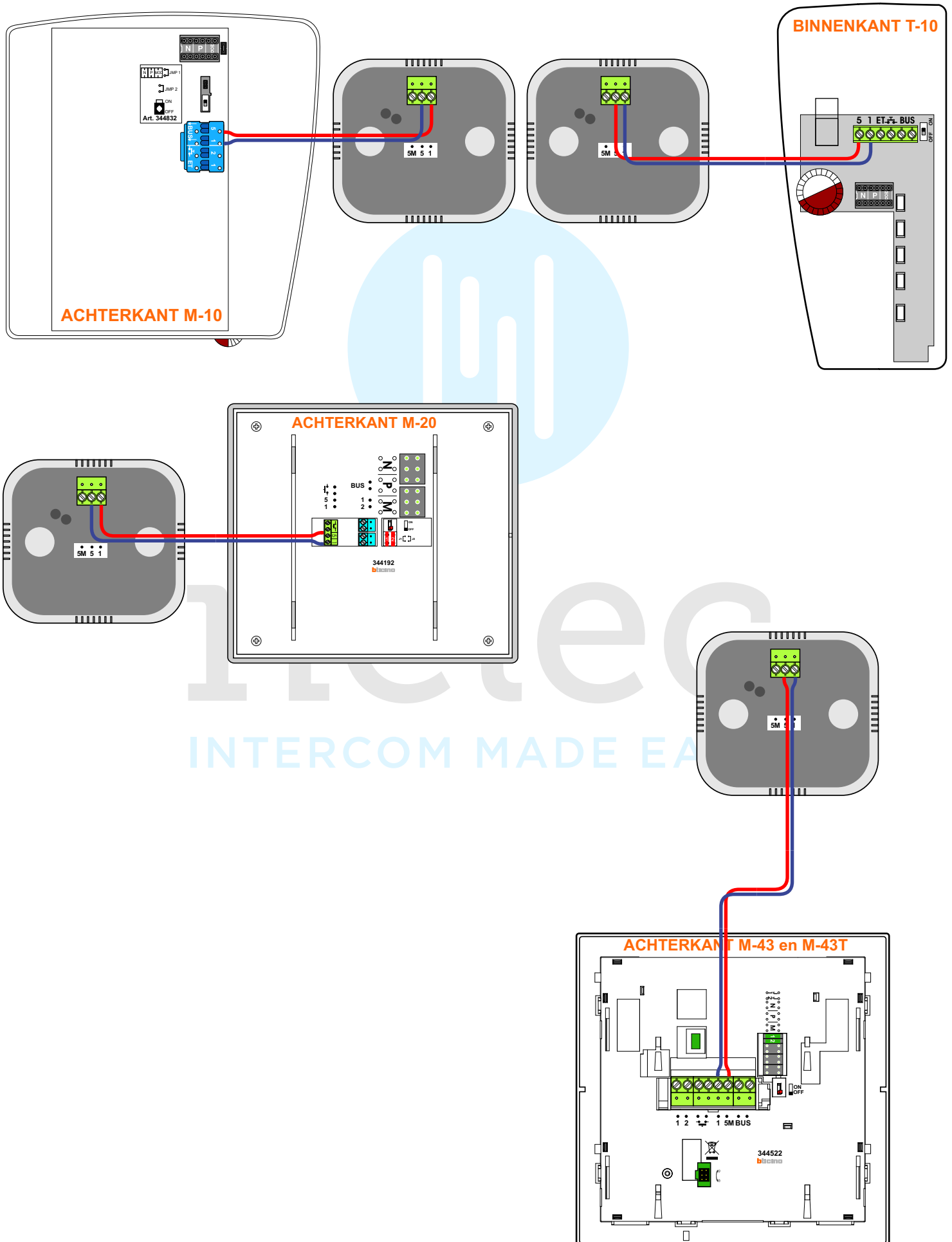
De nieuwere videofoons en deur telefoons hebben een klemmen 1 en 5M. Als er aangebeld wordt, komt de ringtone beschikbaar op deze klemmen. De opbouw bel 336910 is dus eigenlijk alleen een speaker, die aangesloten wordt op klemmen 1 en 5. Als je het geluid van de videofoon of deurtelefoon zacht- of uit zet, klinkt de 336910 ook zacht of helemaal niet.

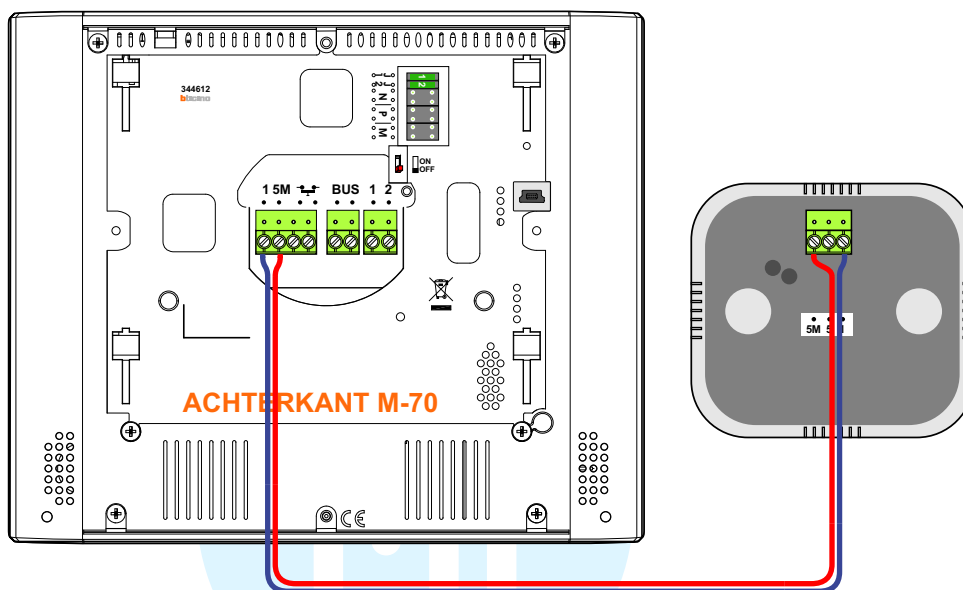
andere oplossing

Je kan ook overwegen een extra deurtelefoon te gebruiken als bel. Dat moet dan wel mogelijk zijn wat de bedrading betreft. Zo worden videofoons vaak in serie gemonteerd (doorlussen) en de extra deurtelefoon moet dan ook in serie. Je kan ook niet in alle gevallen de voordeurdrucker (voor het tweede belsignaal van de eigen voordeur) op twee verschillende toestellen aansluiten.



1 appartement deurvideo





nelec
INTERCOM MADE EASY