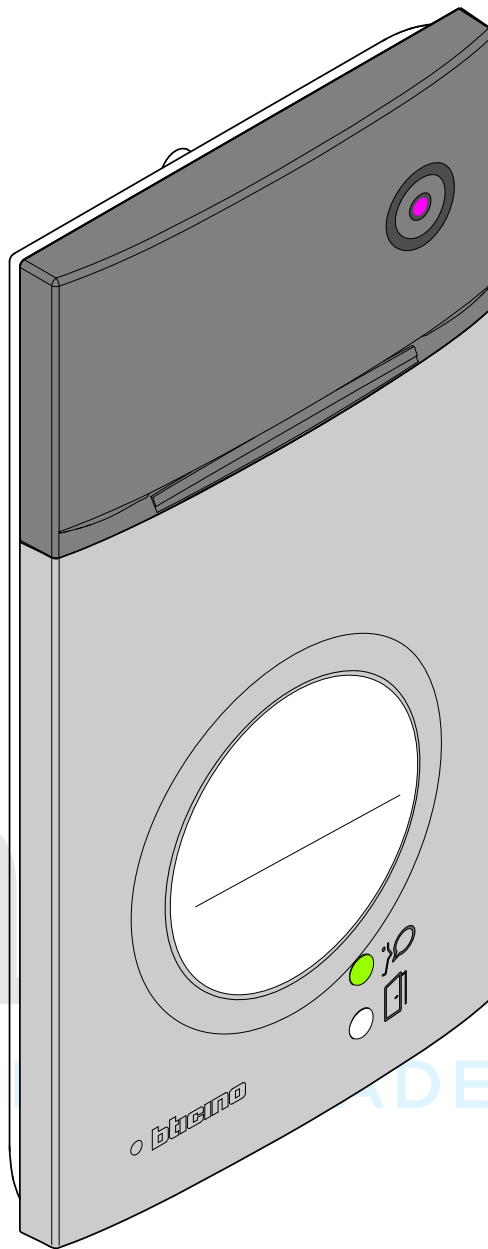


343081 buitenpost  
buitenpost instelbaar 1 of 2 drukkers



Klok mee = ontgrendelen  
Tegen klok in = vergrendelen

**Contra-intuïtieve vergrendeling!**

Om de buitenpost open te maken moet je de schroef met de klok mee aandraaien. De kop gaat dan omhoog en je kan de onderkant van de voorkant naar voren toe scharnieren.

Om de buitenpost te sluiten, moet de schroef ook aangedraaid zijn. Zet de voorkant er weer op en draai de schroef tegen de klok in. De kop komt naar beneden en vergrendelt de buitenpost.

Rust stroomafname 25 mA

Actief stroomafname 245 mA

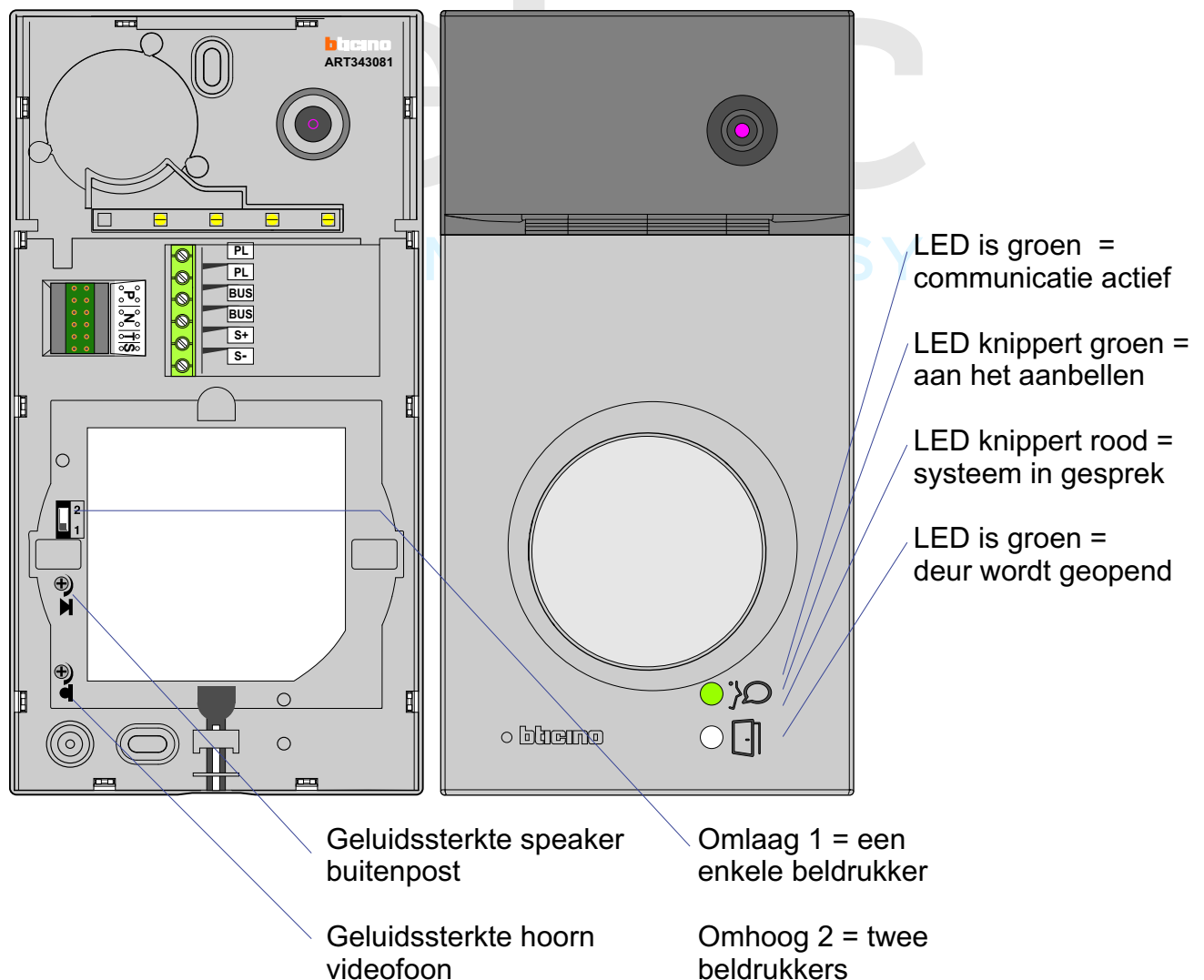
Gefeliciteerd!


Je hebt een BTicino videokit gekocht. Ik heb zelf dit boekje voor je gemaakt, omdat je niks hebt aan fabrieksschema's met een vage vertaling. Als je op de eerste pagina klikt, vindt je op [www.nelec.com](http://www.nelec.com) nog meer schema's.

Op- en aanmerkingen zijn welkom op [info@nelec.com](mailto:info@nelec.com).

Succes ermee.

*F.N. Meershoek*  
Directeur Nelec BV,  
[www.nelec.com](http://www.nelec.com) groothandel BTicino  
Gyroscoopweg 106  
1042 AX Amsterdam  
020 - 6 352 350

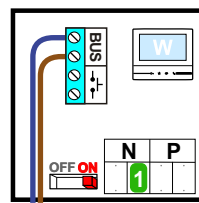
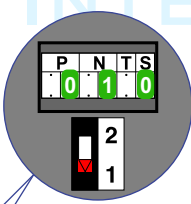
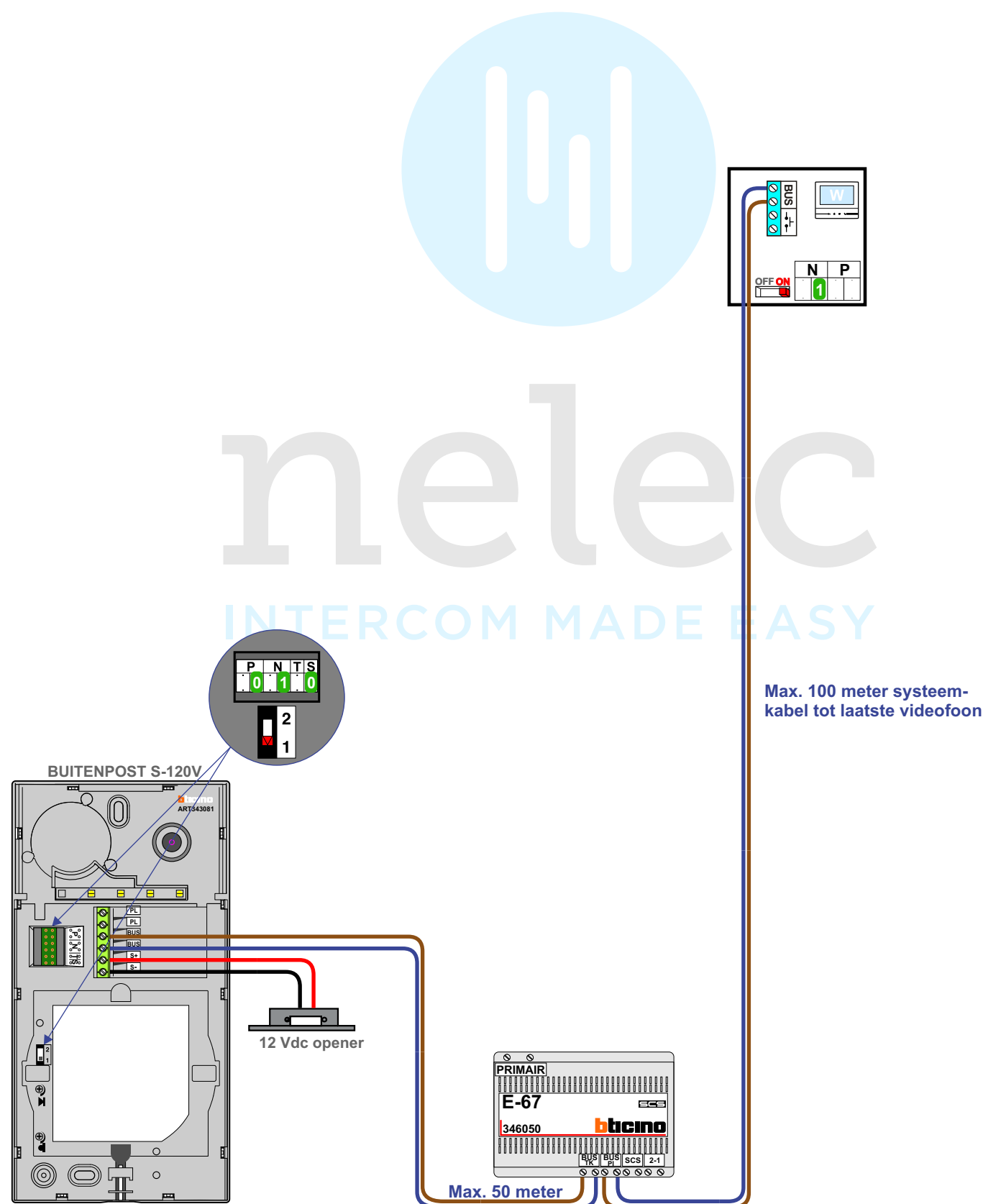


 = systeemkabel  
Bij andere getwiste kabel **66%** afstand!  
Bij ongetwiste kabel **max. 50 meter** buitenpost naar videofoon.  
UTP op aanvraag.

M-70

Español
Deutsch
Nederlands

Videofoon werkt pas na instellen van taal, datum en tijd.



Max. 100 meter systeemkabel tot laatste videofoon

Max. 50 meter

## Kabel

Het DOS systeem van BTicino werkt op twee aders, die de buitenpost en de videofoon voeden. Daarnaast transporteren ze het digitale spraak- en videosignaal. De maximale afstanden staan in het schema, maar in het algemeen geldt (bel Nelec bij twijfel)...

- anders dubbelen is **verboden** en gebruik **nooit** afgeschermd kabel
- gewone kabel is toegestaan tot 50 meter, gebruik bij voorkeur een twisted pair
- gebruik een twisted pair bij afstanden groter dan 50 meter
- gebruik systeemkabel bij afstanden groter dan 100 meter

## Nummerators

Deze kit heeft één buitenpost en één videofoon. Alle waarden kunnen op nul blijven staan en er zijn daarom geen nummerators nodig.

Als een installatie meerdere videofoons of meerdere buitenposten heeft, moeten er bepaalde instellingen gemaakt worden. BTicino heeft hiervoor groene nummerators met waarde 0 t/m 9. Als er geen nummerator zit, is de waarde nul. Nelec tekent de nummerators in het schema en monteert ze bij ieder project.

**De adressering werkt pas na een reset (spanning 90 sec. eraf).**

## P waarde

Als er maar één buitenpost is, moet deze P=00 krijgen en dat betekent geen nummerators voor de P. Bij meerdere buitenposten moet iedere buitenpost een unieke en oplopende P-waarde krijgen (tussen 0 en 39).

## N waarde

Bij de kit moet de buitenpost N=01 krijgen.

De Serie 120V heeft 1 of 2 drukkers. Het beginadres N wordt ingesteld met nummerators. De buitenpost kent N=1 en N=2 toe aan de beldrukken en deze adressen noemen we ook N-waarden. Deze N-waarden worden door Nelec op de bijbehorende videofoons ingesteld.

## S waarde

De S-waarde heeft twee functies:

- S=8 en S=9 zorgt ervoor dat bij aanbellen alle videofoons overgaan.
- Als er meerdere buitenposten zijn, kunnen de videofoons en deurtelefoons verschillende ringtones weergeven. Zet bij iedere buitenpost de S-waarde op 0 t/m 7.

## T waarde

De buitenpost heeft een 12 Vdc uitgang voor de deuropener. Als de deuropener bediend wordt, klinkt er een pieptoon en licht het icoon deuropener groen op. De T-waarde staat voor de tijd dat de deuropener bekrachtigd wordt. Zonder nummerator is die tijd 4 seconden.

T=0 betekent 4 seconden (bij geen nummerator geldt T=0)

T=1 betekent 1 seconde

T=2 betekent 2 seconden

T=3 betekent 3 seconden

T=4 zo lang als de knop op de videofoon ingedrukt wordt (maar max. 10 sec.)

T=5 betekent 6 seconden

T=6 betekent 8 seconden

T=7 betekent 10 seconden

## Potmeters

De buitenpost heeft twee potmeters om het geluid buiten en binnen af te stellen.

## Uitgang deuropener

De BTicino buitenpost heeft een uitgang voor een 12 Vdc deuropener op klem S+ en S-. Plaats een blusdiode als er een spoel geschakeld wordt. Meestal werken 12 Vac openers ook, **max. 250 mA**. Doordat er geen wisselspanning op komt te staan, zal de ac-opener weinig geluid maken.

Als-ie bediend wordt, geeft de buitenpost een puls van 18 Vdc met 4 A om de opener in beweging te krijgen en geeft daarna 250 mA bij 12 Vdc gedurende 10 sec. Vervolgens gaat de buitenpost zich automatisch opladen om opnieuw beide spanningen te kunnen leveren. Bij herhaald bedienen, heeft de buitenpost zich niet opgeladen en is er niet genoeg power om de deur te openen. De enige oplossing is de DZ-Rel (346250) op S+ en S- aan te sluiten en hiermee een aparte voeding voor de deuropener te schakelen.

## Belichting colorcamera

Als de camera overdag tegen een hel verlicht vlak kijkt, kan dit een overbelicht beeld veroorzaken. De enige oplossing is de camera hoger te plaatsen en verder naar beneden te richten. Als het donker is, registreert een kleurencamera minder of geen kleuren, en geeft zwart/wit beeld. Voor een optimale beeldkwaliteit moet een donkere entree voorzien worden van extra verlichting.

## Potentiaalvrij contact

Gebruik de DZ-Rel (art. 346250) als de buitenpost niet een 12 Vdc deuropener moet schakelen, maar een potentiaalvrij contact (voor een schuifdeur, slagboom etc).

## Switch 1-2

Met de minischakelaar 1-2 bepaal de op de beldrukker van de buitenpost naar één of naar twee woningen aanbelt. In het laatste geval wordt er aangebeld bij N=1 en N=2.

## Pieptoon tijdens openen deur

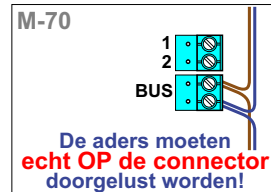
Sommige deuropeners maken geen geluid als ze bediend worden. Standaard maakt de buitenpost een pieptoon als de deuropener bediend wordt. Met waarde S bepaal je op deze functie aan of uit staat:

S=0-1-2-3-9 Pieptoon **aan**

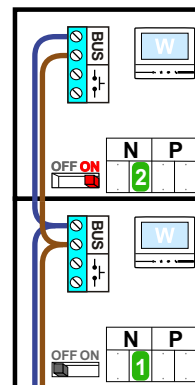
S=4-5-6-7-8 Pieptoon **uit**

2 appartementen deurvideo met ieder 1 videofoon

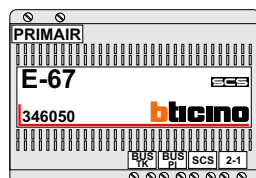
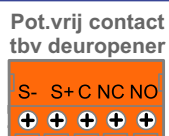
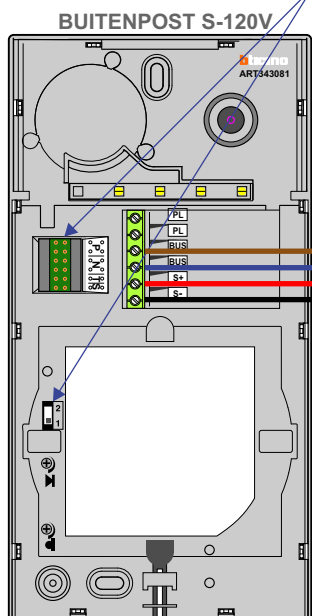
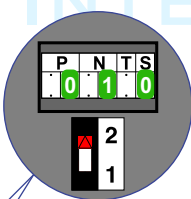
**— = systeemkabel**  
Bij andere getwiste kabel **66%** afstand!  
Bij ongetwiste kabel **max. 50 meter** buitenpost naar videofoon.  
UTP op aanvraag.



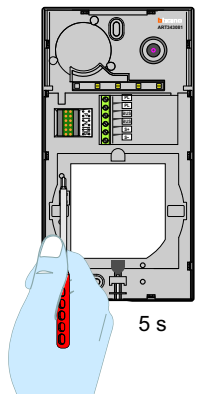
nelec  
INTERCOM MADE EASY



Max. 100 meter systeemkabel tot laatste videfoon



Max. 50 meter

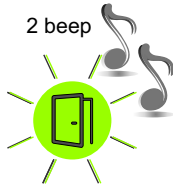
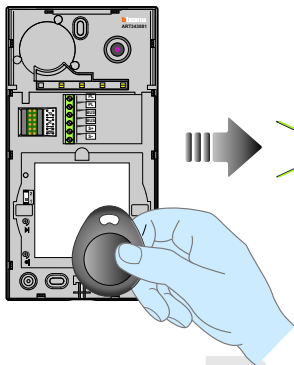


5 s



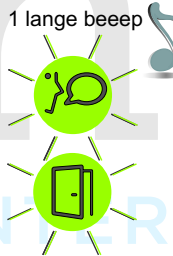
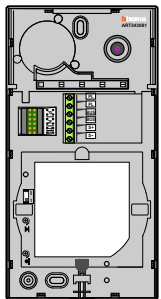
1 beep

Je moet eerst een beheerdersbadge maken om badges te kunnen programmeren. Met de beheerdersbadge kan je alleen programmeren en niet de deur openen. Het maakt niet uit welke badge je hiervoor gebruikt. Druk de programmeerknop 5 seconden in tot de groene LED van de deuropener gaat knipperen en een beep klinkt.



2 beep

Houd de badge, die beheerdersbadge moet worden, voor de leesunit en wacht tot de groene LED van de deuropener constant gaat branden en er twee keer een beep klinkt. De beheerdersbadge is nu aangemaakt.



1 lange beep

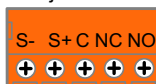
Wanneer de groene LED van de deuropener en de LED van gesprek tegelijk gaan branden en een lange beepklinkt, is het programmeren niet gelukt. Probeer het opnieuw.

INTERCOM MADE EASY

346250 geeft potentiaal vrij contact tbv elektrische deur of hek

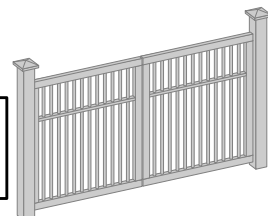
Potentiaal vrij contact

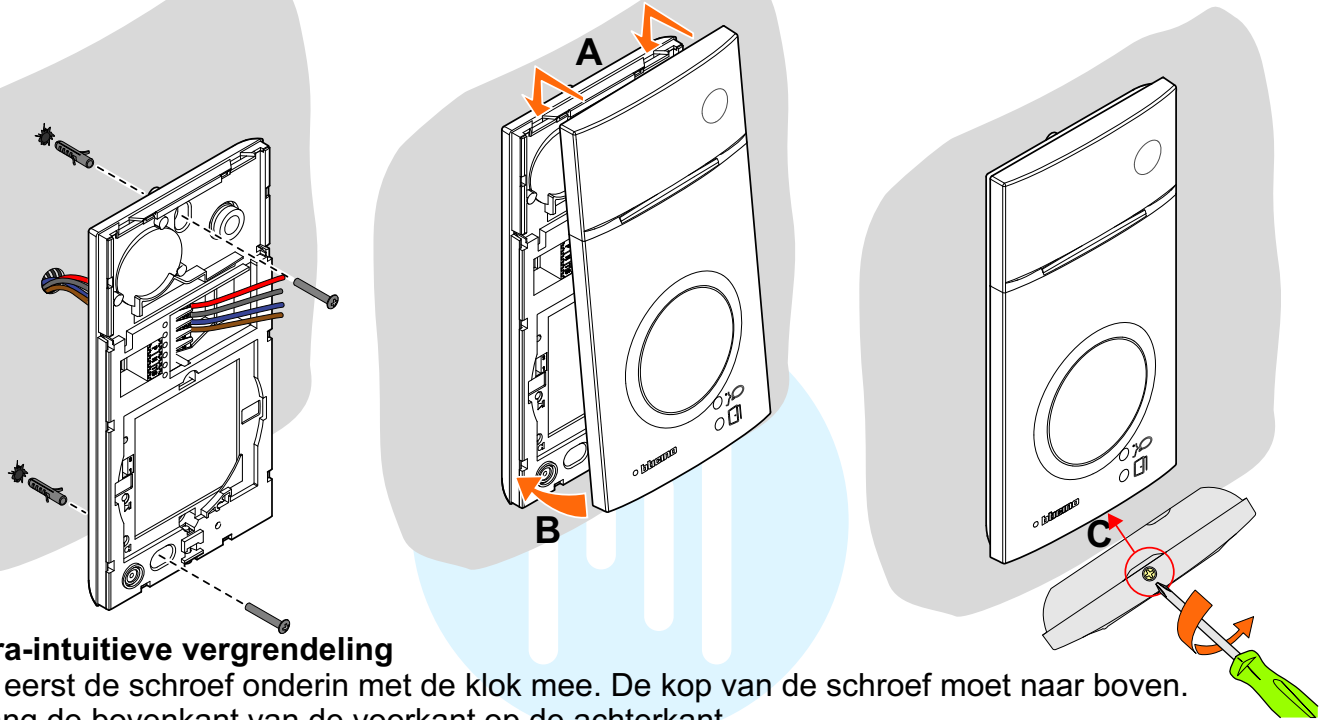
PL  
S+  
S-



8A  $\cos\phi = 1$  24Vdc  
4A  $\cos\phi = 0,7$  24Vac  
3A  $\cos\phi = 0,4$  24Vac

NO  
NC  
C





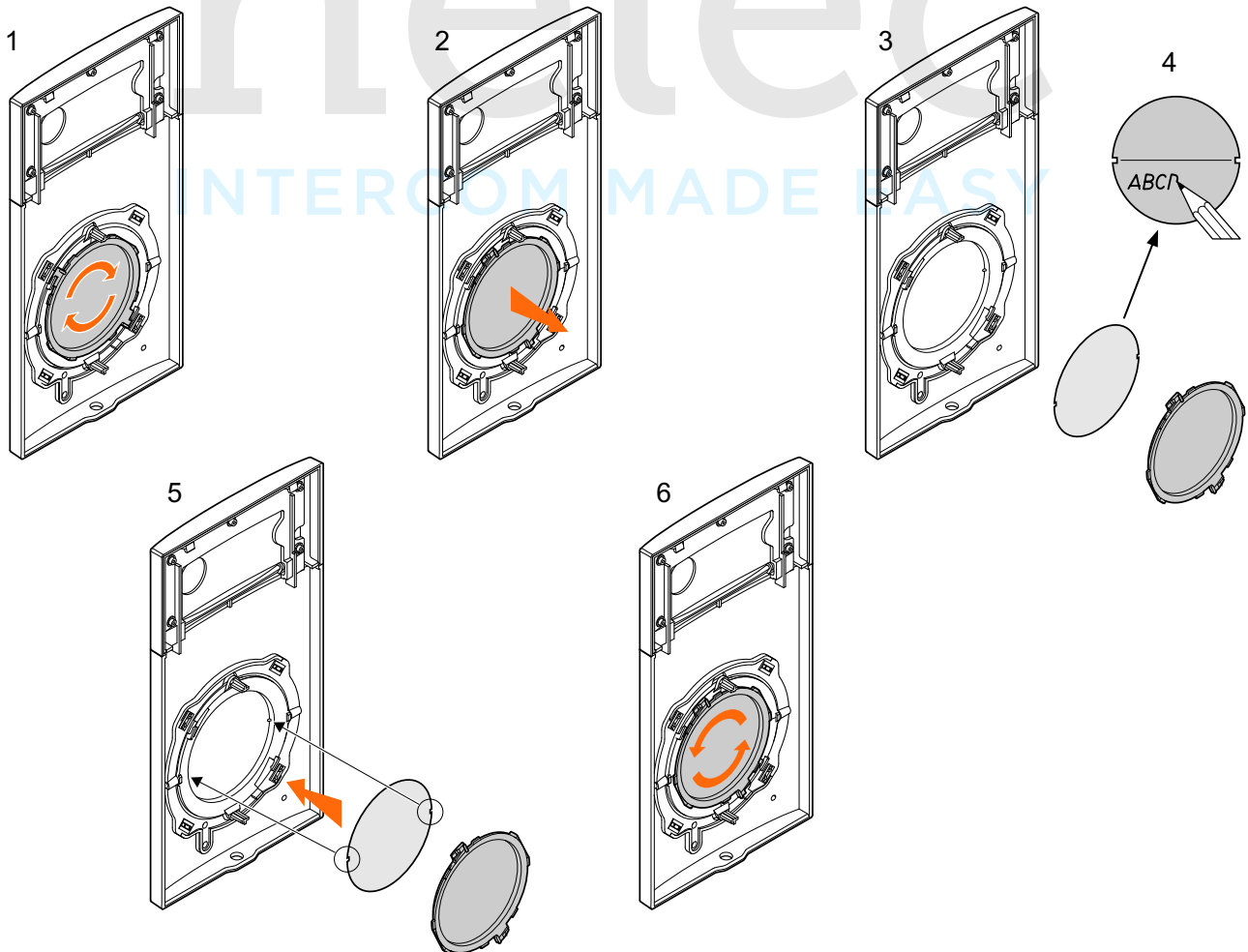
### Contra-intuïtieve vergrendeling

Draai eerst de schroef onderin met de klok mee. De kop van de schroef moet naar boven.

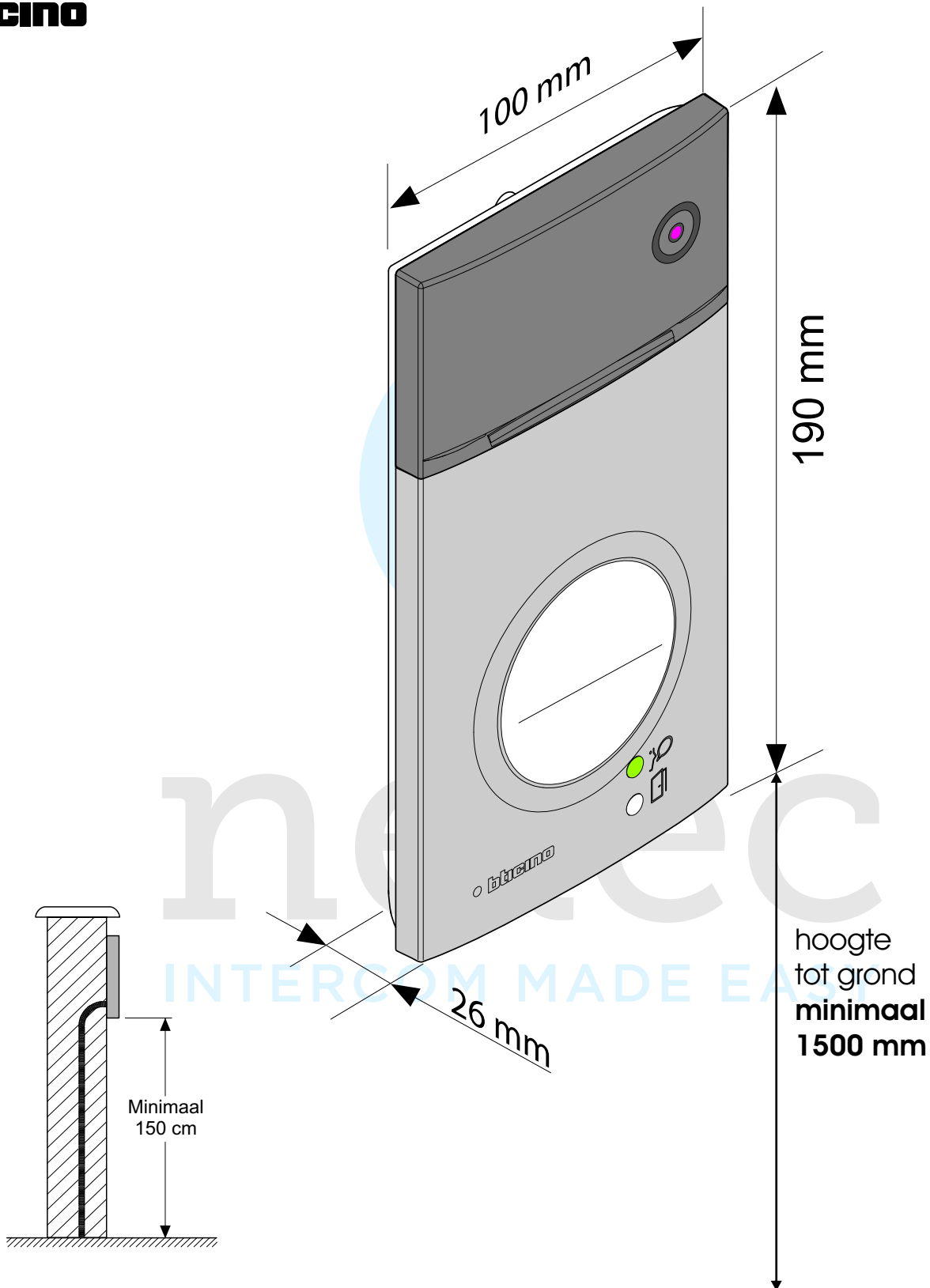
**A:** Hang de bovenkant van de voorkant op de achterkant.

**B:** Kantel vervolgens de onderkant van de voorkant naar achteren. Nogmaals:  
Draai de schroef onderop helemaal aan voordat je de voorkant kantelt.

**C:** Als de voorkant erop zit, draai je de schroef tegen de klok in om de voorkant vast te zetten.  
De kop van de schroef moet naar beneden om te vergrendelen.







**grond**

Zorg ervoor dat de buitenpost niet nat kan worden via de achterkant.

Deze BTicino buitenpost is voor opbouw montage. Er is een inbouwdoos met afwerkrand leverbaar.

De onderkant van de buitenpost moet op minimaal **150 cm** van de grond zitten.

**Camera openingshoek**

