

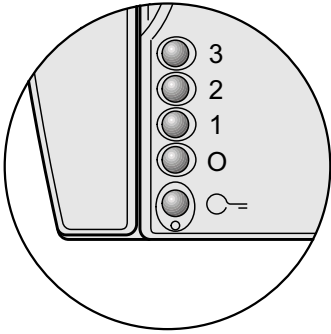


## Gebruiksaanwijzing T-10

## T-10 Deurtelefoon **Noordwijk**

Je dromen realiseren. Een familie, een huis inrichten met mooie dingen, zoals een moderne deurtelefoon om te communiceren en met stijl familie en vrienden te ontvangen.

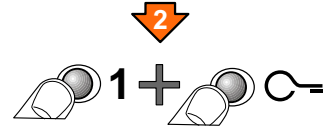
Makkelijk opnemen en ophangen, opbouw montage, netjes en altijd goed werkend, ontworpen voor optimale communicatie.



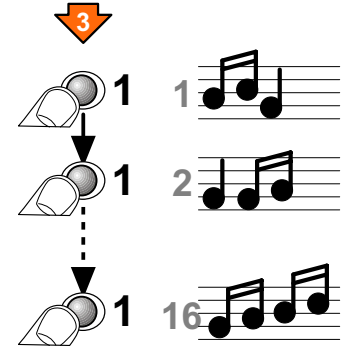
Ophangen



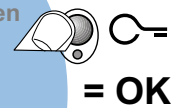
Tegelijk indrukken



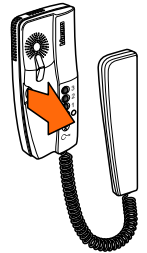
Keuze maken



Afsluiten



RESET



## Ringtone voor gewoon aanbellen

Zo stel je in hoe de bel klinkt als er bij de buitenpost wordt aangebeld.

(Bij meerdere buitenposten: als er bij buitenpost P=0 wordt aangebeld)

## Ringtone voordeurbel

De Bticino videofoon heeft een tweede belsignaal voor als er wordt aangebeld bij de voordeur van het appartement. Als dit gebruikt wordt, kan deze ringtone ook veranderd worden.

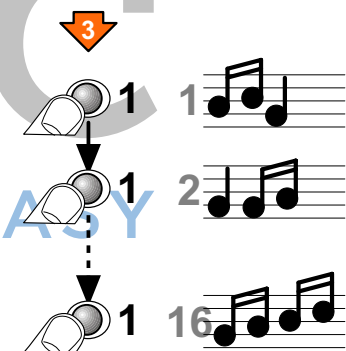
Ophangen



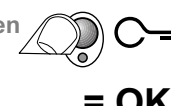
Tegelijk indrukken



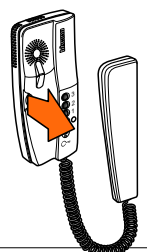
Keuze maken



Afsluiten



RESET



Als er aangebeld wordt, gaat de deurtelefoon over en gaat vanzelf weer uit na 30 seconden. Als er wordt aangebeld op de voordeurdrucker, klinkt het tweede belsignaal, maar is er geen gesprek mogelijk. De T-10 heeft ringleidingfunctie (TeleLoop) om het geluid over te brengen naar een gehoorapparaat en een uitgang voor een extra BTicino bel 336910.

### Neem de hoorn op om te praten en luisteren

Als er aangebeld wordt, heeft u 30 seconden de tijd om op te nemen. Een gesprek duurt maximaal 60 seconden. Als er tijdens een gesprek op de voordeurdrucker wordt gedrukt, klinkt er een aanklopsignaal. Als u ophangt, stopt het gesprek en gaat de deurtelefoon uit. Doet u niets, dan gaan de deurtelefoon en de verbinding na 60 seconden vanzelf uit. Als er op het deurstation ergens anders wordt aangebeld, eindigt het gesprek ook. Als de deurtelefoon uit staat, krijgt u alleen een spraakverbinding als u eerst op de bewakingsknop drukt.

### De sleutelknop bedient de deuropener

Het deurstation maakt een pieptoon en verlicht het deursymbool, zodat de bezoeker weet dat de deur open is. Als er meerdere deurstations zijn dan wordt de deur geopend waar werd aangebeld. U kunt de deur ook openen als er niet aangebeld wordt.

### De bewakingsknop activeert het deurstation

Druk op deze knop om de deurtelefoon aan te zetten en het deurstation te activeren. Als er meerdere deurstations zijn: druk herhaald op de knop om een andere deurstation te activeren.

**De bewakingstoets werkt niet als er elders iemand in gesprek is.**

### De knoppen 1 2 3 worden standaard niet gebruikt

De lichtknop voor het schakelen van een extra relais (bijv. verlichting of extra deur openen) wordt standaard niet gebruikt. Neem voor de mogelijkheden contact op met de installateur.

### Volume van de beltoon

Aan de linkerkant van de deurtelefoon bevindt zich een draaischakelaar waarmee u het volume van de beltoon kunt instellen. Als het rode deel op de knop zichtbaar is, dan staat de bel uit. Hierachter staat, hoe de ringtone gewijzigd kan worden. Sommige ringtones gaan langer over dan andere.

### Volume van de spraak

Het volume bij het deurstation en het volume van de hoorn worden door de installateur ingesteld op het deurstation.



T-10 Deurtelefoon  
 "Noordwijk"  
 Code 344704  
 Swing Deurtelefoon

Voor uitbreidingen op de BTicino installatie kunt u contact opnemen met een elektrotechnisch installateur.