

**TWEEDRAADS BUS**



Bij monteren/demonteren spanning eraf voorkomt defecten!

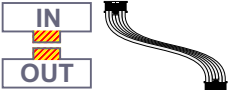
— = systeemkabel

Bij kabel 2 x 1 mm<sup>2</sup>:  
180% afstand!

Bij kabel 2 x 0,28 mm<sup>2</sup>:  
60% afstand!

UTP op aanvraag.

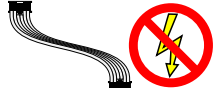
**DD8 digitzer: flatcable**



Connector van flatcable nokje juiste kant op bij aansluiten op DD8

Bij installaties zonder beeld maakt het niet uit hoe je de bus aansluit. De telefoons hoeven niet in serie en eindweerstand zijn niet nodig.

**Digitizers & flatcables**

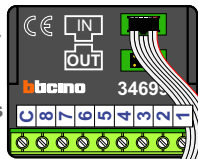


Niet monteren/demonteren onder spanning  
Beldrukkers mogen wel

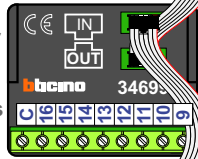


Haal de spanning van het systeem als je een digitizer monteert of demonteert

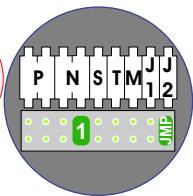
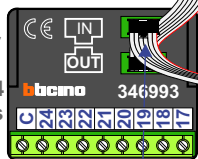
Digitizer voor 1 t/m 8 drukkers



Digitizer voor 9 t/m 16 drukkers

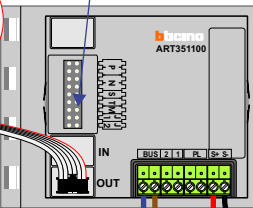


Digitizer voor 17 t/m 24 drukkers



DEURSTATION S-130A

Pot.vrij contact tbv deuropener



nokjes connectoren wijzen naar elkaar

Max. 290 meter

Max. 320 meter systeemkabel tot laatste deurtelefoon

